

Иллюстрация и перечень сборочных единиц и деталей

Б1-30 М



Б1-30 М

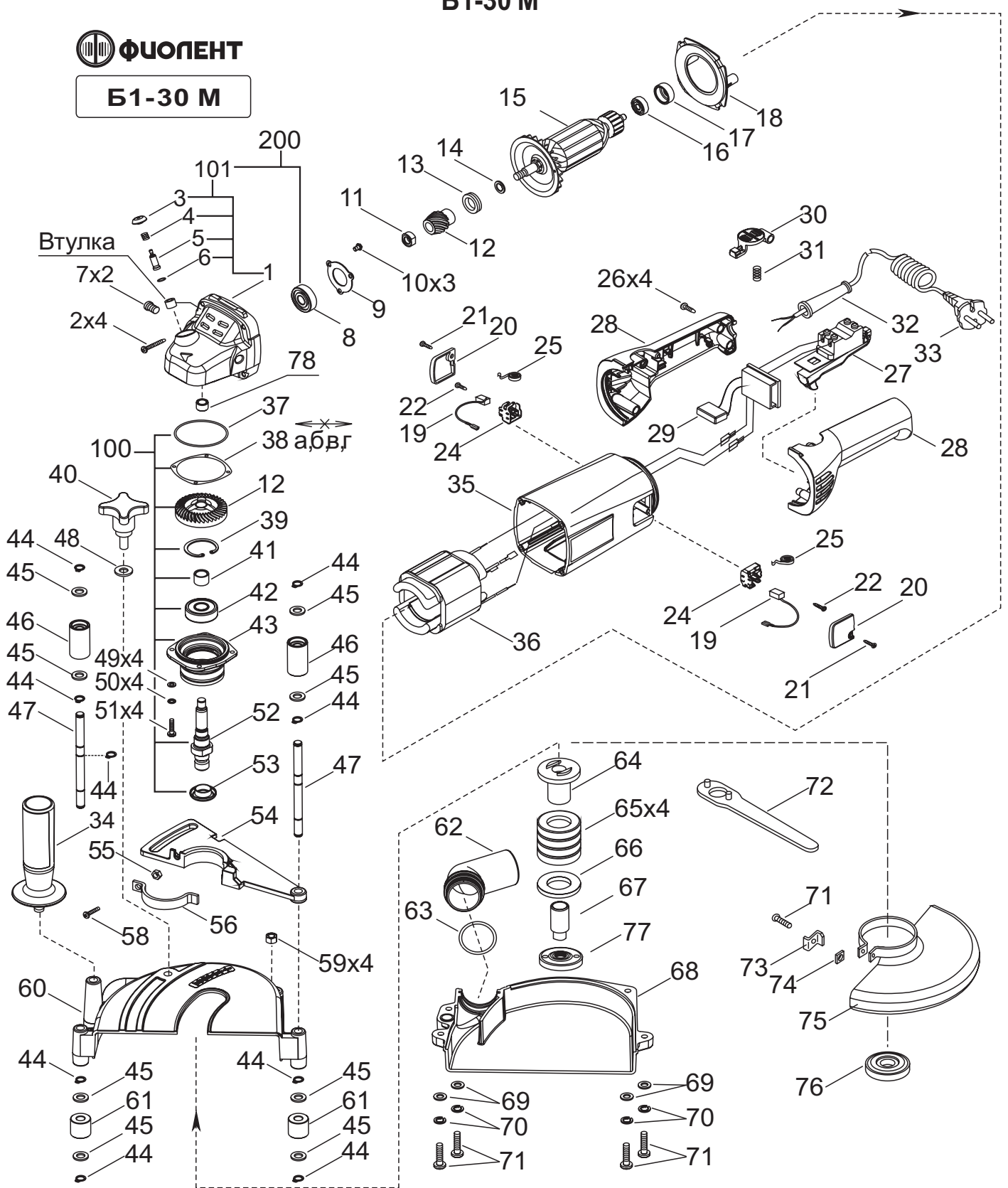


Рисунок 1

Таблица 1

Номер позиции	Обозначение	Наименование	Количество	Примечание, номер изменения
1	ИДФР.301156.032ТИ	Корпус	1	
2	ИДФР.758161.013-02И	Винт самонарезающий	4	
3	ИДФР.712455.001И	Крышка	1	
4	ИДФР.753512.006И	Пружина	1	
5	ИДФР.715311.011-01И	Шток	1	
6	ИДФР.754175.004И	Кольцо	1	
7	ИДФР.714623.001И	Пробка	2	
8	46000000115И	Подшипник 629DD "NMB"	1	
9	ИДФР.741374.006И	Крышка	1	
10	017475040036ЭИ	Винт 2. М4-6gx8.36.016 ДСТУ ГОСТ 17475:2008	3	
11	ИДФР.758441.005-01И	Гайка	1	
12	9403695И	Колеса зубчатые	1	Комплект
13	ИДФР.711691.002И	Кольцо	1	
14	ИДФР.711141.046И	Кольцо	1	
15	ИДФР.684263.047И	Якорь	1	
16	46000000260И	Подшипник 626ZZ "NMB"	1	
17	ИДФР.754174.008И	Манжета	1	
18	ИДФР.711153.010И	Диафрагма	1	
19	ИДФР.685234.009-01И	Щетка	2	Самоотключающаяся
20	ИДФР.731392.002-01И	Крышка	2	
21	ИДФР.758161.013И	Винт самонарезающий	2	
22	ИДФР.758161.016И	Винт самонарезающий	2	
24	ИДФР.685169.001И	Щеткодержатель	2	
25	ИДФР.753633.002И	Пружина	2	
26	ИДФР.758161.013-01И	Винт самонарезающий	4	
27	5071308И	Выключатель S230-8 Lock-ON-OFF	1	
28	ИДФР.753735.007ТИ	Ручка	1	Комплект
29	9403698И	Электронный блок, модель КЛ6.1000.011-6,25 УХЛ4 ТУ2.041.1000-05	1	
30	ИДФР.743161.001И	Рычаг	1	
31	ИДФР.753512.008И	Пружина	1	
32	ИДФР.711193.007И	Втулка	1	
33	02960000320И	Армированный шнур ПРС-ВП 2x1,00-250-6-16-3,0 ГОСТ 28244-96	1	(25x25)
34	ИДФР.303658.008И	Ручка в сборе	1	
35	ИДФР.301156.037-01И	Корпус	1	
36	ИДФР.684214.019И	Статор	1	
37	ИДФР.754175.005И	Кольцо	1	

Продолжение таблицы 1

Номер позиции	Обозначение	Наименование	Количество	Примечание, номер изменения
38а	ИДФР.741314.009И	Прокладка	1	Подбор
38б	ИДФР.741314.009-01И	Прокладка	1	Подбор
38в	ИДФР.741314.009-02И	Прокладка	1	Подбор
38г	ИДФР.741314.009-03И	Прокладка	1	Подбор
39	СТИФ.753612.007И	Кольцо пружинное	1	
40	ИДФР.301612.003И	Винт	1	
41	ИДФР.713141.039И	Втулка	1	
42	46000001201И	Подшипник 6201ZZ"НАСНІ"	1	
43	ИДФР.731213.011И	Корпус		
44	01991000004И	Шайба стопорная DIN 471A-8x0,8	10	
45	010450080001ЭИ	Шайба А8.04.019 ГОСТ 10450-78	8	
46	ИДФР.713151.003И	Ролик	2	
47	ИДФР.715611.008И	Ось	2	
48	01991000005И	Шайба DIN 9021-M8x2,0	1	
49	010450040002И	Шайба А4.04.019 ГОСТ 10450-78	4	
50	01991000034И	Шайба 4 65Г 019 ГОСТ 6402-70	4	
51	017473040012ЭИ	Винт 2.М4-6gx12.36.016 ДСТУ ГОСТ 17473:2008	4	
52	ИДФР.715713.004И	Шпindelь	1	
53	ИДФР.725242.005И	Втулка	1	
54	ИДФР.733132.001И	Фланец	1	
55	01993000004И	Гайка DIN 934 М6	1	
56	ИДФР.745482.002И	Хомут	1	
58	01992000003И	Винт метрический 5 М56020-2 6,0x20 DIN 7985	1	
59	01991000030И	Гайка М5-6Н.5.019 ГОСТ 5927-70	4	
60	ИДФР.732155.001И	Корпус	1	
61	ИДФР.713151.003-01И	Ролик	2	
62	ИДФР.752293.003И	Патрубок	1	
63	ИДФР.754175.009И	Кольцо	1	
64	ИДФР.713357.001И	Втулка	1	
65	ИДФР.711141.053-01И	Втулка	4	
66	ИДФР.711141.053И	Втулка	1	
67	ИДФР.715533.007И	Ось	1	
68	ИДФР.732185.003И	Корпус	1	
69	010450050002ЭИ	Шайба А5.04.019 ГОСТ10450-78	4	
70	01991000035И	Шайба 5 65Г 019 ГОСТ 6402-70	4	
71	017473050012ЭИ	Винт 2.М5-6gx16.36.019 ДСТУ ГОСТ 17473:2008	5	

Окончание таблицы 1

Номер позиции	Обозначение	Наименование	Количество	Примечание, номер изменения
72	ИДФР.764431.002И	Ключ	1	
73	ИДФР.745352.011И	Упор	1	
74	01993000003И	Гайка DIN562 M5	1	
75	ИДФР.305142.010И	Кожух	1	
76	ИДФР.712655.001И	Диск	1	
77	ИДФР.758444.003И	Гайка	1	
78	УИДФР.713141.026И	Втулка	1	
100	ИДФР.301156.036-01И	Корпус	1	
101	ИДФР.301156.032УИ	Корпус	1	
200	ИДФР.298416.001-01ТИ	Корпус	1	

Примечание - Детали и сборочные единицы не взаимозаменяемы - знак "←X→"

Таблица 2 Перечень изменений

Номер изменения	Номер поз.	Содержание изменения
1	67	ИДФР.758444.005И Гайка заменена на ИДФР.715533.007И Ось. С 01.02. 2012 Ось применяется совместно с поз.77 ИДФР.758444.003И Гайка.